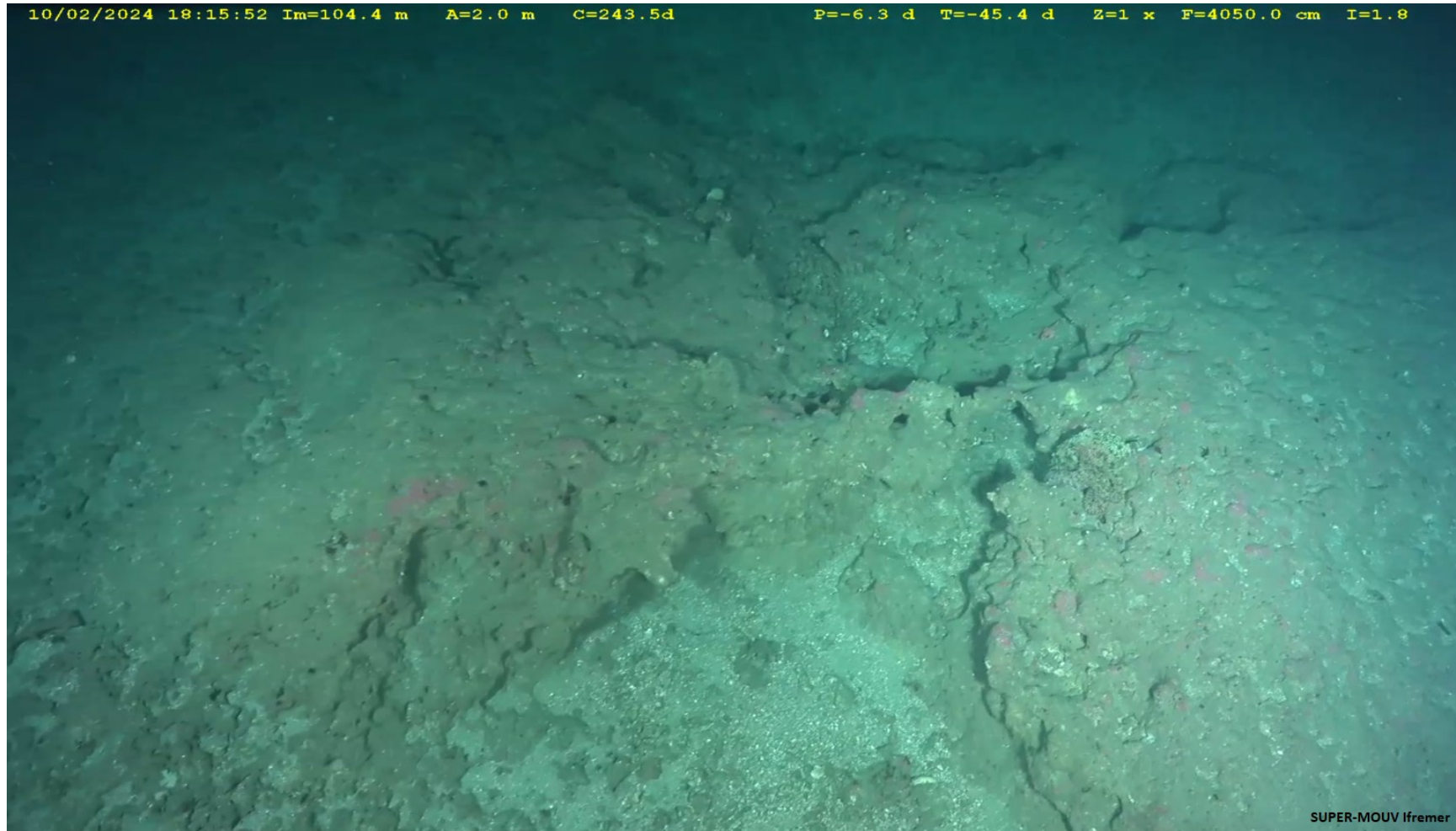




Le défi SUPER-MOUV !

Les premières plongées du Nautille lors de la mission SUPER-MOUV ont atteint environ 1700 mètres de profondeur. Depuis la surface jusqu'à ces profondeurs, les scientifiques croisent de nombreuses espèces d'êtres vivants dont nous vous partagerons les photos dans les jours à venir. En attendant les photos, nous avons un défi pour vous !



Photographie prise par le Nautille à une quarantaine de km au large de l'Équateur le 10 février 2024 à 104 m de profondeur

Trouver l'animal qui se cache dans cette photo !