



Réseau SISMO EDUMED  
Station : ATHE

Lycée Franco Hellénique Eugène Delacroix, Athènes, Grèce (Ελλάδα)

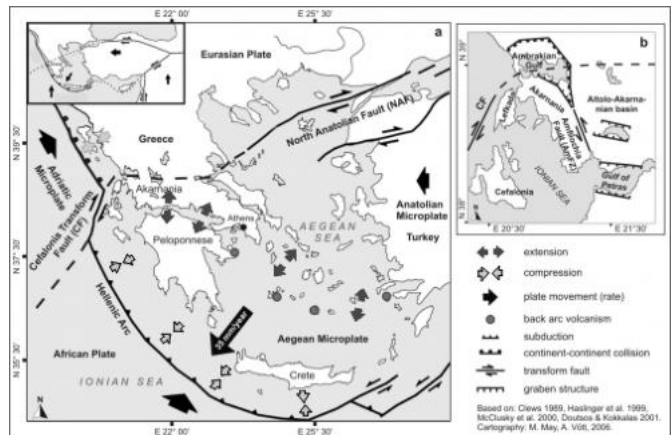
<https://lfh.edu.gr/les-seismes-de-santorin-enregistres-au-lfhed>

### La station sismique ATHE du Lycée Franco Hellénique d'Athènes

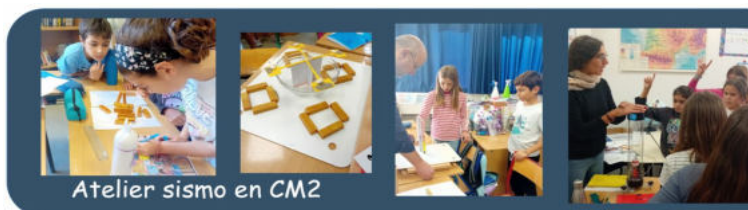
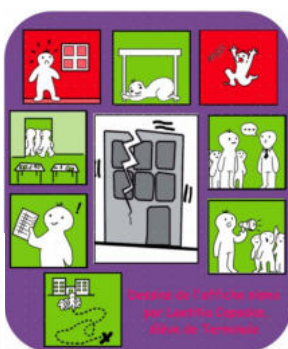
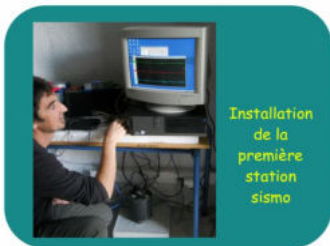
Avec l'importance du risque sismique en Grèce, il était évident d'avoir une station sismique pédagogique au lycée franco hellénique d'Athènes. C'est chose faire depuis 2013, ATHE est une vieille station du réseau !

Tout d'abord équipée d'un capteur Güralp EDU via SISMOS à l'Ecole, ATHE est maintenant un Raspberry Shake avec Edumed-Obs.

Depuis 12 ans, la sismo s'est déclinée à tous niveaux avec de nombreux projets dans l'établissement :



La Grèce, au carrefour de microplaques tectoniques, est tirillée dans tous les sens.



Les élèves ont rédigé des publications autour des séismes en français ou en grec.



Affiche de consignes à suivre en cas de séisme



Plaquette distribuée aux nouveaux arrivants

Grèce - Ελλάδα  
Athènes - Αθήνα  
Lycée Franco Hellénique Eugène Delacroix  
Effectif : 2100 élèves  
Proviseur : Miguel Tesson



Depuis deux ans, les élèves se tournent vers Amorgos sur les traces du séisme de 1956 en suivant les missions scientifiques dirigées par Frédérique Leclerc (UMR Géoazur – Université Côte d'Azur).

De nouvelles aventures sismiques en perspectives !

Nous ne remercierons jamais assez toute l'équipe d'EDUMED, sans qui, tout cela n'aurait pas existé.

Remerciements à Muriel Gagneron, professeur de SVT, gestionnaire de la station ATHE à Athènes.