

# Comment restaurer la biodiversité dans notre collège ?

Pupil: DEBUNE, DELIAU, GARNIER, GODELLE, GUILLEMIN, KOSTRZEWA, LESTAVEL, MAUDUIT, MOUTON, NEDELEC, PIRES, SCHMITT, SUZANNE E, SUZANNE F.

Collège LE LUBERON – Cadenet

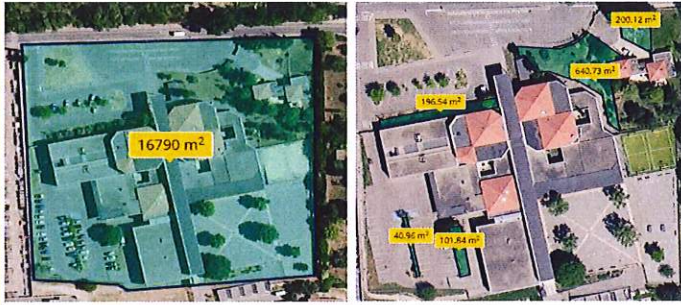
## CONSTATS

L'état des lieux nous montre que la surface totale du collège est de 16790 m<sup>2</sup> pour 1078 m<sup>2</sup> de verdure.  
 Donc pour 1m<sup>2</sup> de verdure nous avons 16m<sup>2</sup> de béton / bitume.



SURFACE TOTALE

SURFACES ESPACES VERTS



Nous avons observé une présence très faible d'oiseaux, d'insectes pollinisateurs malgré un environnement proche très favorable et peu construit.

Il semble donc nécessaire d'agir pour restaurer la biodiversité au sein du collège.



## DECISIONS

Pour ce fait nous avons décidé de créer et d'installer des nichoirs à oiseaux et des hôtels à insectes afin d'attirer la faune qui a disparu.

## ANALYSE

Chaque zone est repérée (de 1 à 5).  
 5 zones au total. Les arbres présents sont reconnus et dénombrés.

Les zones retenues sont « protégées ».  
 Pas d'accès direct à tous.

Un potager est créé par les classes de sixième dans la zone 5.

Pas de présence les weekends, jours fériés et vacances scolaires = périodes sans nuisances



## LES NICOIRS

### Les différents types d'oiseaux et de nichoirs

Pour choisir nos nichoirs nous avons sélectionné les oiseaux locaux et en fonction des arbres recensés :



-mésanges : nichoir balcon (28mm de diamètre, préférence bois résineux)



-sitelles: nichoir balcon (34mm de diamètre)



Salut les cousins!  
 Cool les QR Codes



-rouges queues: nichoir ouvert



Et en plus des QR Codes...



-rouges gorges: nichoir ouvert



Les nichoirs doivent être orientés vers le sud-est. Ils doivent être en bois en on doit éviter de les peindre si possible afin d'être le plus attractif (pour les oiseaux), et le plus naturel. Ils doivent aussi être au minimum à 2 mètres du sol pour éviter le plus de prédateurs (chats, fouines, etc...)

## Notre démarche :



## CONSTATS

Recherches  
 Analyse des solutions  
**CHOIX**



**OBSERVATION**  
 ANALYSES  
 des-RÉSULTATS



Maquettes et modélisations 3D

Mise en place



Validations

Validations

Réalisation

Vérifications, essais

Finalités



## L'HÔTEL À INSECTES, POURQUOI ?

Cette année les classes de sixième ont créé un potager. Pour obtenir les fruits et certains légumes, la fleur initiale doit être fertilisée. C'est l'action des insectes pollinisateurs. Notre hôtel à insectes doit augmenter leur présence et ainsi favoriser la fertilisation florale. De plus certains insectes assurent le rôle d'antiparasite.

### Quels insectes ?

Les coccinelles.  
 (antiparasite)



Les chrysope.  
 (pollinisateur)



Les carabes.  
 (Les coléoptères)  
 (antiparasite)



Les perce-oreilles.  
 (antiparasite)



Les syrphes.  
 (famille de mouches)  
 (pollinisateur)



Les osmies.  
 (Abeilles maçonnes)  
 (pollinisateur)



Les papillons.  
 (pollinisateur)



### Notre hôtel à insectes :

Des recherches..... ..aux choix..... ..à la réalisation, puis..... ..à la mise en place !



Euh... Il n'y a pas un petit souci là ?!

## OBSERVATIONS et RESULTATS

La récente installation ne nous permet pas pour l'instant de nous appuyer sur de pertinents éléments. Tous les mardis nous irons observer si il y a une évolution avec un carnet de notes numérique (que nous élaborons actuellement) et un appareil photo. Chaque nichoir est repéré, les compartiments de l'hôtel à insectes aussi.  
 La première étape « Installation du projet » est faite. Nous sommes impatients d'observer la suite.

## CONCLUSION

Bien que bénéficiant d'un environnement de proximité riche et favorable, notre constat de départ est sans appel: peu ou pas de fréquentation d'oiseaux et un besoin fort de soutenir et d'accroître la biodiversité et les insectes pollinisateurs au sein du collège. La phase d'observation commence (observation directe).

## ET APRÈS ?

Rendre automatique la veille et le comptage. Réaliser un autre hôtel à insectes. Maintenir en état les installations et communiquer le projet et les résultats des observations à l'extérieur et à l'intérieur de l'établissement. Ajouter un nichoir pour la chouette chevêche.

## Bibliographie

www.geoportail.gouv.fr  
 Le guide des oiseaux de France, Belin ISBN 978-2-7011-6505-9  
 www.oiseau-mesange.fr  
 www.ornithomedia.com  
 Plan du Nichoir à Balcon — Extrait du numéro 10 de la Hulotte — © Pierre Déom  
 Oiseaux des bois et des campagnes, Copain des jardins copain de la nature, Copain des petites bêtes.

